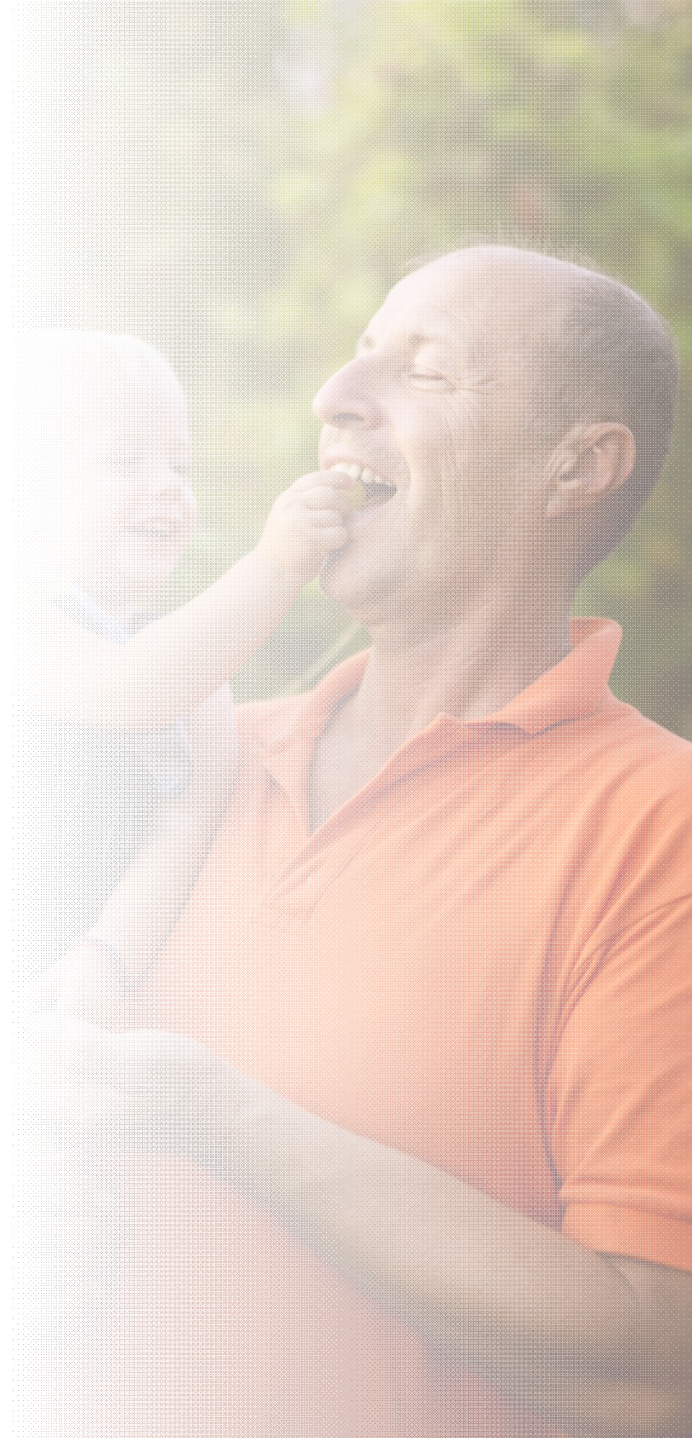




Webinar: Wat moet ik minimaal weten van pensioen?

Webinar 26 november 2024 | SBZ Pensioen

Het webinar start om 16.00 uur





Edwin Schokker

Uitvoerend bestuurslid



Koen Vaassen

Presentator



Ingrid van der Laan

*Klantteam SBZ
Pensioen*



Dit webinar
wordt
opgenomen

Heeft u
vragen?
Stel ze in de
chat

Pollvraag

Welke associatie heeft u met het woord pensioen?

- Interessant onderwerp
- Echt moeilijk om te snappen
- Een zorg voor later
- Moet ik nog een keer induiken...



Onderwerpen

- Pensioen als ik stop met werken
- Pensioen voor mijn partner en kinderen als ik overlijd
- Pensioen als ik arbeidsongeschikt word
- De pensioenmythes:
 - Beleggen met pensioengeld is een te groot risico, je moet als fonds alleen sparen
 - Als ik met pensioen ga, is er vast niks meer in de pot
 - Ik heb geen invloed op mijn eigen pensioen, het zal wel goed geregeld zijn
 - Pensioen is maar moeilijk, ik snap dat toch niet

Soorten pensioenregelingen bij SBZ

Uitkeringsovereenkomst

Pensioenpremie
varieert
?



Pensioenuitkering
staat min of meer
vast
€

Premieovereenkomst

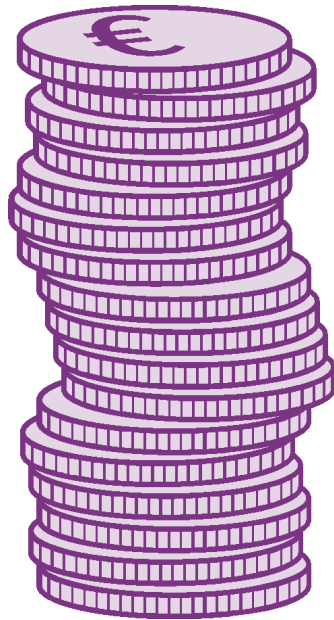
Pensioenpremie
staat vast
€



Pensioenuitkering
varieert
?

Pensioen als ik stop met werken

Pensioen is 'inkomen voor later'



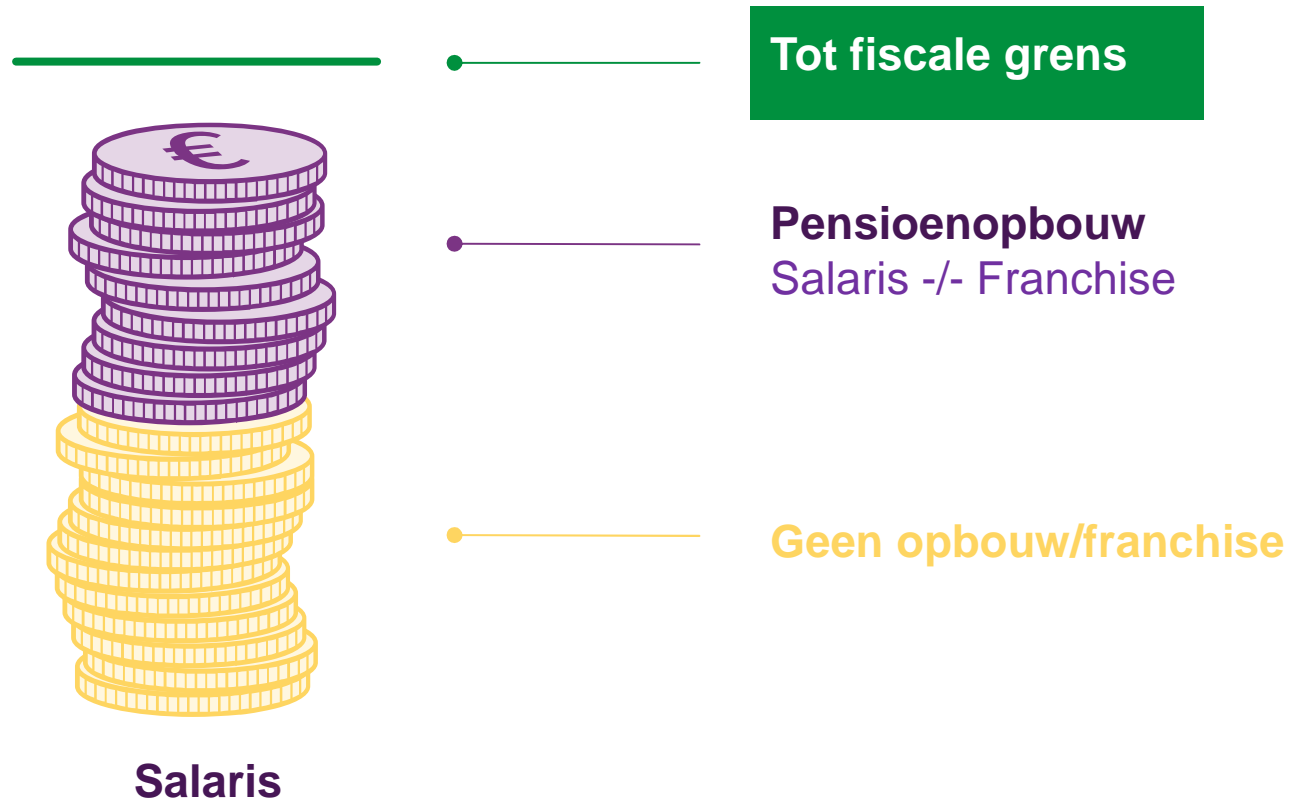
Nu:
Salaris



Later:
Pensioen

- — Eigen geld, lijfrente e.d.
- — Pensioen via uw werkgever
- — AOW van de overheid

Pensioen bouwt u op over de 'pensioengrondslag'



Wat zijn enkele kenmerken van pensioen



Uw pensioenpremie wordt collectief belegd

Daarmee besparen we kosten en delen we risico's.



U ontvangt uw pensioen levenslang

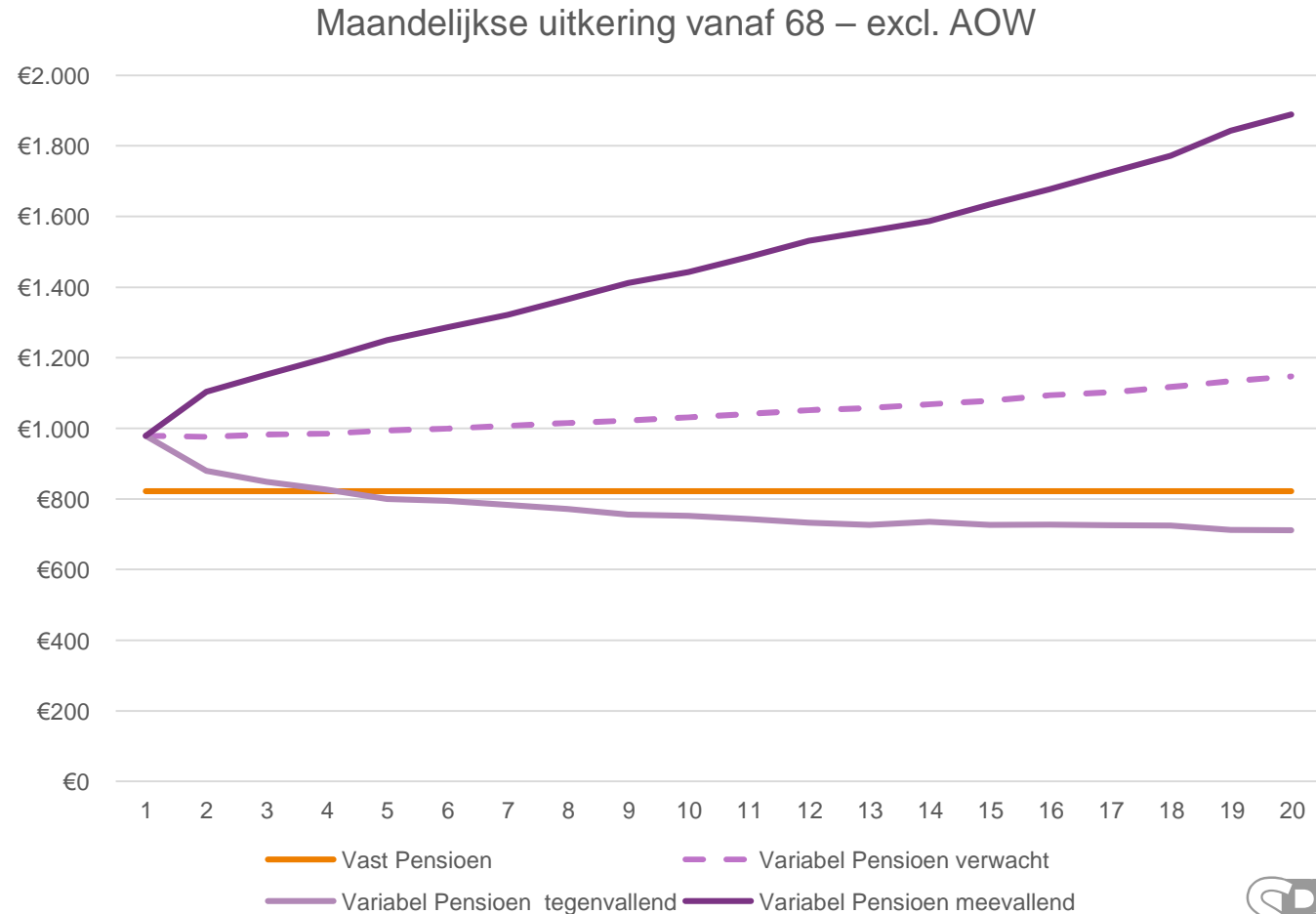
U kunt op pensioendatum een aantal keuzes maken, zoals eerder of later met pensioen. Als uw pensioen in gaat, keert het uit tot uw overlijden.



Uw pensioen beweegt mee met de economie

Daarbij kan het pensioen gelijk blijven, stijgen of dalen. Op pensioendatum kunt u ook kiezen voor een vast pensioen.

Het verschil tussen een vast of variabel pensioen



Pensioen voor mijn partner en kinderen

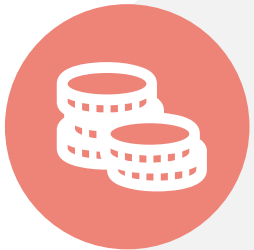
Als ik kom te overlijden

Pensioen bij overlijden



Na overlijden keert het ouderdomspensioen niet (meer) uit

In plaats daarvan krijgt uw partner direct een uitkering: Partnerpensioen.



Hoeveel uw partner ontvangt, hangt van een aantal zaken af

Bijvoorbeeld of u voor of na pensioendatum overlijdt, of u een aanvullende verzekering heeft afgesloten en hoe lang u in dienst bent bij uw werkgever.



Mogelijk is er een uitkering voor wezen

Dit is afhankelijk van de leeftijd van uw kinderen en andere voorwaarden.

Pensioen als ik arbeidsongeschikt word

Arbeidsongeschiktheid



Bij arbeidsongeschiktheid krijgt u mogelijk een aanvulling op de WIA-uitkering



De opbouw voor het ouderdoms- en partnerpensioen loopt door zonder dat u daar premie voor hoeft te betalen

Pensioenmythes

Mythe 1: Beleggen met pensioengeld is een te groot risico, je moet als fonds alleen sparen



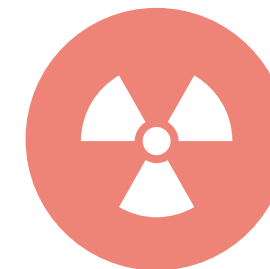
1.1 Beleggen is nodig om een goed pensioen te behalen



Beleggen heeft een beter rendement



Bescherming tegen inflatie



Risico's worden beheerst

Mythe 2: Als ik met pensioen ga, heeft het pensioenfonds geen geld meer voor mij



**Pensioen werkt via een kapitaaldekking, geen omslag stelsel (zoals de AOW)
Dat houdt in dat het pensioen, dat voor u wordt gespaard, voor u is.**



Wel kan het pensioen lager worden als het economisch voor langere periode tegen zit.



De financiën van het pensioenfonds zijn het totaal van de toekomstige verplichtingen, met daarbovenop een buffer voor tegenvallers.

Mythe 3: Ik heb geen keuzes in het pensioen, het zal wel goed geregeld zijn.

U heeft invloed op uw pensioen op meerdere manieren:



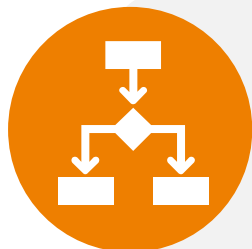
Invloed op wat er geregeld is

De werkgever kan een aanvullende verzekering voor overlijden of arbeidsongeschiktheid bij SBZ Pensioen sluiten. Zelf kun je dit doen bij een verzekeraar.



Invloed op hoe we voor u beleggen

U kunt zelf aangeven hoe we voor u beleggen in de Beschikbarepremieregeling (en in de nieuwe pensioenregeling). U kiest dan voor een lifecycle die meer zekerheid geeft of juist meer risico, maar die ook een kans op meer rendement geeft.



Keuzes hoe u uw pensioen wilt inrichten

Als u met pensioen gaat, kiest u of u bijvoorbeeld eerder of later met pensioen wilt, of u eerst een hoger en daarna een lager bedrag wilt en hoeveel we verzekeren voor uw partner.

Mythe 4: Pensioen is moeilijk, ik begrijp dat toch niet

We hopen uiteraard dat het webinar vandaag heeft geholpen, maar meer informatie is altijd dichtbij.

- Op de website van SBZ Pensioen en het portaal: www.sbzpensioen.nl
- Algemene pensioeninformatie: www.pensioenduidelijkheid.nl
- Op de site van de Pensioen3daagse: <https://www.wijzeringeldzaken.nl/pensioen3daagse/>
- Op Mijnpensioenoverzicht.nl voor een compleet overzicht van al uw pensioenen bij elkaar: www.mijnpensioenoverzicht.nl

Vragen?

Pollvraag

Wat vond u van dit webinar?



Inhoudelijke feedback kan in de chat worden achtergelaten.

Klantteam staat klaar voor uw persoonlijke vragen



Dank voor uw aandacht!

Zijn uw gegevens correct?
Contact

