



# Webinar Beleggingen

In de Beschikbarepremieregeling en Nettopensioenregeling

Webinar 18 juni 2024 | SBZ Pensioen

**Het webinar start om 16.00 uur**





Dit webinar  
wordt  
opgenomen

Heeft u  
vragen?  
Stel ze in de  
chat

3



Reiniera van der Feltz

*Uitvoerend bestuurder  
SBZ Pensioen*



Jeroen Roskam

*Fiduciair adviseur  
SBZ Pensioen*



Ingrid van der Laan

*Klantteam SBZ Pensioen  
Chat*



Koen Vaassen

*Presentator*

## Pollvraag

**Ik vind het logisch dat mijn pensioengeld belegd wordt**

- Ja
- Nee

# Onderwerpen

- Waarom beleggen we voor uw pensioen?
- Hoe bouw je een kapitaal op?
- Wat betekenen de termen risicoprofiel en lifecycles?
- Welke verschillende beleggingscategorieën zijn er?
- Belegt SBZ Pensioen duurzaam?
- Waar is de informatie te vinden over de beleggingen?

## Waarom beleggen we uw inleg?

Een goed en betaalbaar pensioen voor onze deelnemers.  
Dat is waar SBZ Pensioen naar streeft.

De pensioenpremies alleen leveren daarvoor niet genoeg inkomsten op.  
Van belegd geld verwachten we op de lange termijn een beter rendement dan  
alleen sparen.

**Hoe bouw je een kapitaal op?**

## Wat kan de inleg zijn?

Vanaf leeftijd	Tot en met leeftijd	Percentage van pensioengrondslag
15	19	18,1 %
20	24	19,1 %
25	29	20,3 %
30	34	21,5 %
35	39	22,8 %
40	44	24,2 %
45	49	25,8 %
50	54	27,4 %
55	59	29,3 %
60	64	31,6 %
65	67	33,9 %



## Drie voorbeelden van premie berekenen

	Deelnemer 25 jaar	Deelnemer 40 jaar	Deelnemer 55 jaar
<b>Salaris</b>	€ 35.000	€ 55.000	€ 70.000
<b>Franchise</b>	€ 17.545	€ 17.545	€ 17.545
<b>Pensioengrondslag</b>	€ 17.455	€ 37.455	€ 52.455
<b>Premie percentage</b>	20,3%	24,2%	29,3%
<b>Premie per jaar</b>	<b>€ 3.543</b>	<b>€ 9.064</b>	<b>€ 15.369</b>

De premie wordt in maandelijkse delen overgemaakt en daarmee worden beleggingen aangekocht voor de pensioenopbouw. Alle beleggingen samen noemen we het pensioenkapitaal.

**Wat betekenen de termen risicoprofiel en lifecycles?**

# Wat is een risicoprofiel?

Uw pensioenkapitaal in de Beschikbarepremieregeling wordt belegd. Met uw risicoprofiel bepaalt u hoe we voor u beleggen. U kunt kiezen voor een defensief, neutraal of offensief risicoprofiel. [Bekijk ook het webinar: Risicoprofiel bepalen](#)



## Defensief

Verhoudingsgewijs **minder risico** in de beleggingen.



## Neutraal

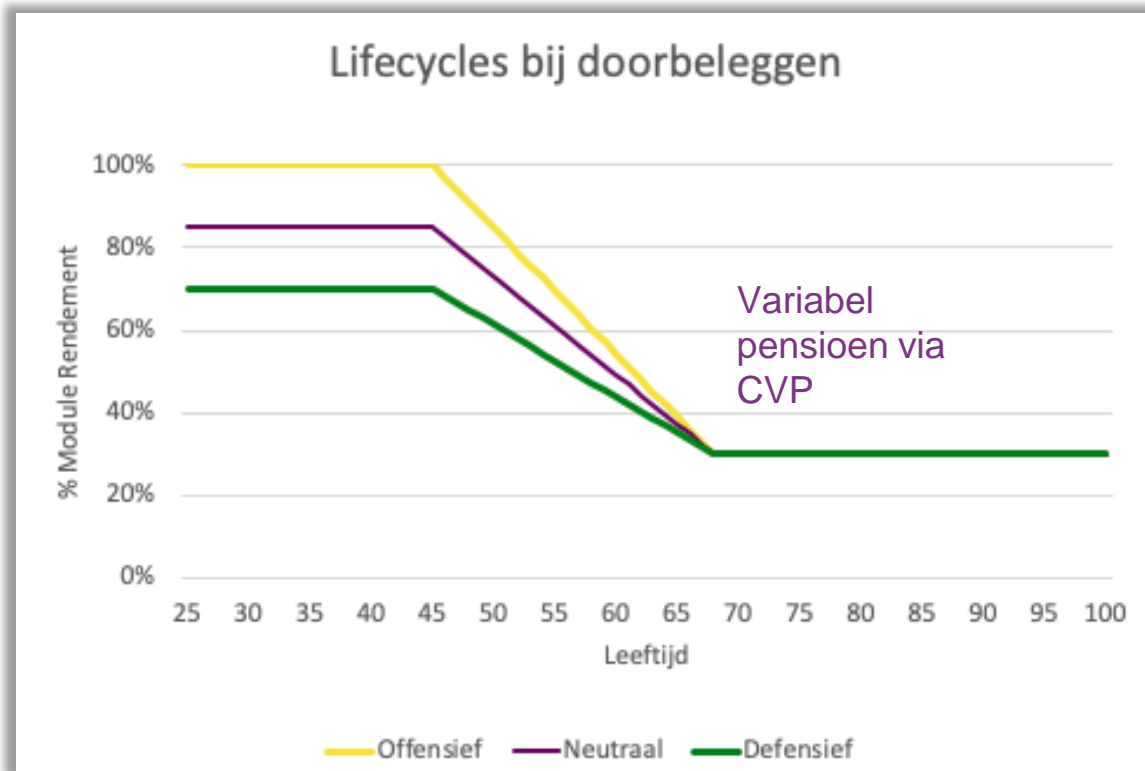
Zit tussen defensief en offensief in. Als u geen keuze maakt wordt er **automatisch neutraal belegd**.



## Offensief

Verhoudingsgewijs **meer risico** in de beleggingen.

# Inzicht in lifecycles

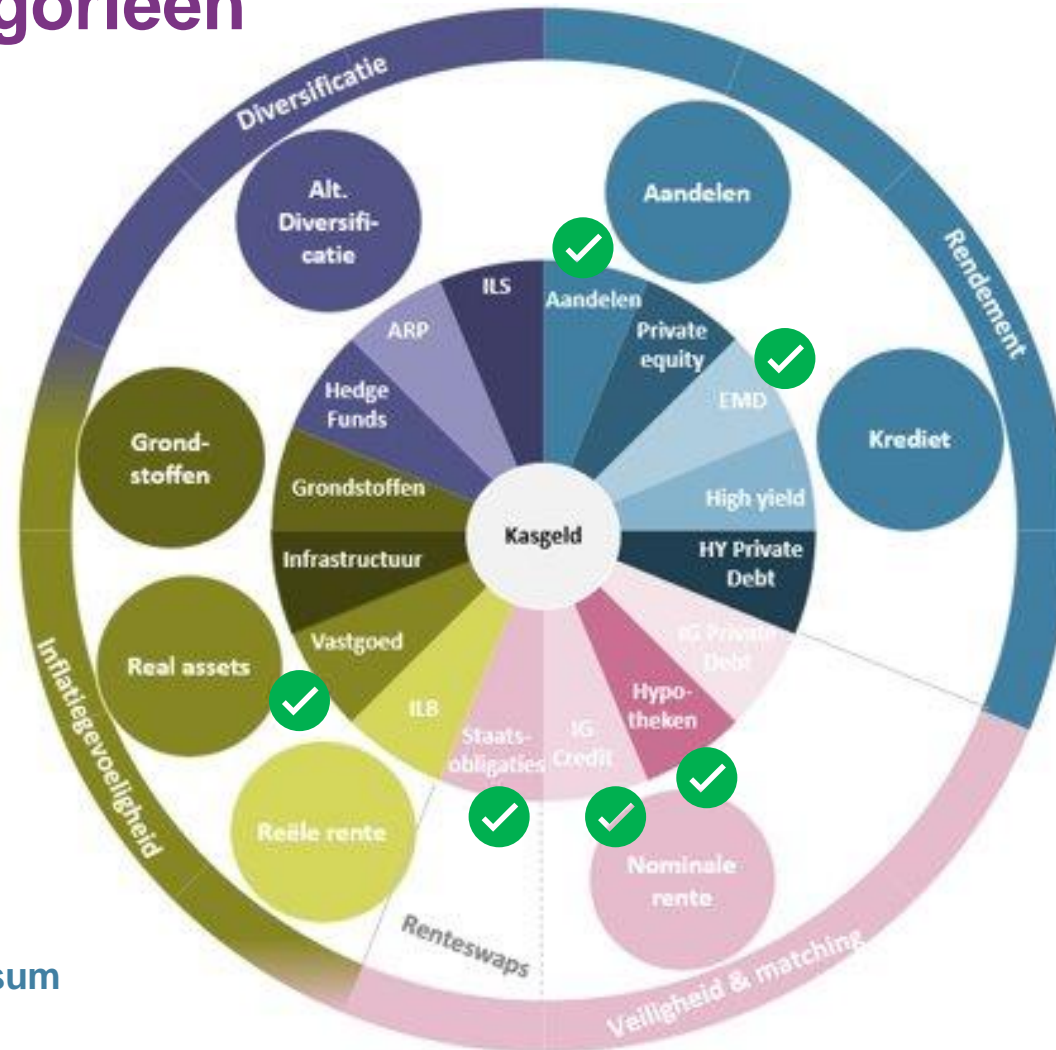


Tot het moment dat uw pensioen ingaat, kunt u zelf een risicoprofiel kiezen.

We beleggen standaard volgens een lifecycle, waarin kiest voor meer of minder risico. Meer risico betekent dat er meer in aandelen wordt belegd en minder in beleggingen met vaste rendementen of rente.

**Welke verschillende  
beleggingscategorieën zijn er?**

# Beleggingscategorieën



Beleggingsuniversum



# Beleggingscategorieën

## Samenstelling van de modules

De module **Rendement** belegt in categorieën met een hoger risico en hoger verwacht rendement.

- Aandelen uit ontwikkelde en opkomende markten
- Obligaties van opkomende landen
- Vastgoed

### Verdeling module Rendement

Beleggingscategorie	
Aandelen Wereld (Ontwikkelde Markten)	62,0%
Aandelen Opkomende Markten	6,0%
Obligaties Opkomende Markten LC	13,0%
Vastgoed	19,0%
Liquiditeiten	0,0%
Totaal	100%

# Beleggingscategorieën

## Samenstelling van de modules

De module **Rente** belegt in categorieën met een lager risico die meer stabiliteit bieden (met een lager verwacht rendement).

- Europese staatsobligaties
- Obligaties van bedrijven en andere veilige obligaties met een goede kredietwaardigheid
- Nederlandse woninghypotheken

### Verdeling module Rente

Beleggingscategorie	
Staatsobligaties euro	26,0%
Niet-staatsobligaties euro	53,0%
Hypotheken	12,0%
Liquiditeiten	0,0%
Totaal	100%



# Beleggingscategorieën

## Samenstelling van de modules

De module **Matching** belegt in categorieën met een zeer laag risico. Deze beleggingen moeten vooral het renterisico verlagen.

- Renteswaps
- Liquiditeiten

### Verdeling module Matching

Beleggingscategorie	Strategisch gewicht
Vastrentende waarden - Lange Duratie	Portefeuille gewicht
Liquiditeiten	Portefeuille gewicht
Totaal	100%

**Belegt SBZ Pensioen duurzaam?**

# Wat zijn de belangrijkste thema's?

## THEMA'S:

Basis thema's

1 Mensenrechten.

2 Eerlijk bestuur.

## DUURZAME ONTWIKKELINGSDOELSTELLINGEN



# Wat zijn de belangrijkste thema's?

## THEMA'S:

Speciale thema's

**3** Bevordering van de efficiëntie in en de toegang tot de gezondheidszorg.

**4** Financiële insluiting (financiële zekerheid voor individuen).

**5** Klimaat zoals uitgewerkt in het Klimaatakkoord van Parijs.

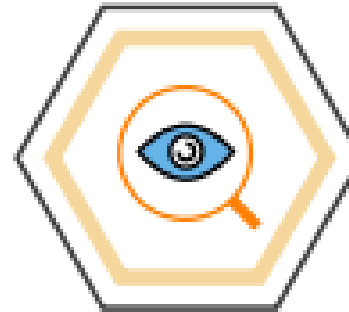
## DUURZAME ONTWIKKELINGSDOELSTELLINGEN



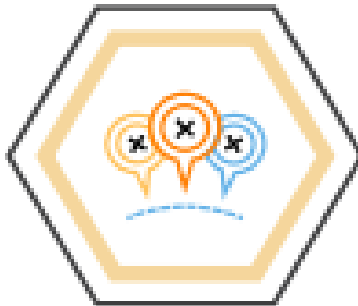
## Hoe geven we daar invulling aan?



**Actief  
aandeelhouderschap**



**MVB-integratie**



**Uitsluitingen**



**Impact investeringen**

## Hoe geven we daar invulling aan?

	Uitsluitingen	Engagement	Stemmen	Integratie	CO2-reductie
Achmea IM Global Multi Factor Equity Fund	√	√	√	√	√
Achmea IM Global Multi Factor Equity Fund EUR hedged	√	√	√	√	√
Achmea IM Emerging Markets Equity Fund	√	√	√	√	√
Achmea IM (LC) Emerging Markets Debt Fund	√				
Northern Trust Developed Real Estate ESG Climate Index Fund	√	√			√
PVF Particuliere Hypotheken Fonds				√	
Achmea IM Euro Government Bond Fund	√			√	
Achmea IM Euro Investment Grade Credit Fund	√	√		√	
Achmea IM 20Y Overlay Fund					
Achmea IM Euro Local Government Loans Fund	√				

**Waar vind ik de informatie over  
beleggingen?**

# Na uw inlog met DigiD op mijn.sbzpensioen.nl

Kies voor Mijn pensioen bij...



[Home](#) [Mijn pensioenoverzicht](#) [Mijn pensioen bij...](#) [Wat als...?](#) [Mijn archief](#)

## Mijn pensioen bij SBZ Pensioen

Ouderdomspensioen

Arbeidsongeschiktheidspensioen

Nabestaandenpensioen





# ... kies voor Ouderdomspensioen...

onderaan vindt u de link naar de beleggingsportefeuille

## Ouderdomspensioen



✓ Bruto

Netto

✓ maand

jaar

### Ouderdomspensioen

vanaf 68 jaar levenslang

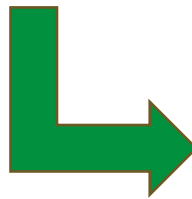
€ 560,- bruto p/mnd



### Ouderdomspensioen

vanaf 68 jaar levenslang

€ 670,- bruto p/mnd



## Waarde beleggingsportefeuille

We tonen hier de actuele waarde van uw beleggingsportefeuille.

Huidig

€ 21.381

[Bekijk beleggingsportefeuille](#)



# In de beleggingsportefeuille vindt u informatie naar fondsinformatie en Lifecycle informatie

## Mijn beleggingsportefeuille

Bekijk hier de actuele waarde en samenstelling van uw beleggingsportefeuille. Bij SBZ Pensioen belegt u volgens de Lifecycle methode: we stemmen de samenstelling van uw beleggingsportefeuille af op uw leeftijd en risicoprofiel.

### Actuele waarde

€ 21.381,15

Dit is de waarde van uw beleggingen op: 30-05-2024

### Beleggingsportefeuille Beschikbarepremieregeling

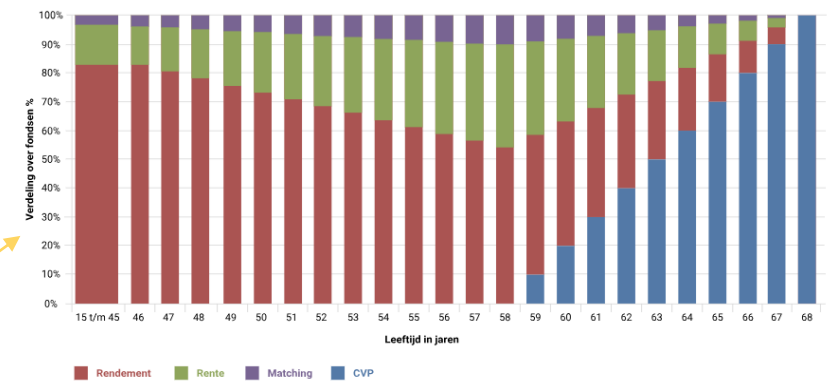
Hier ziet u de huidige verdeling van de beleggingen.

Fonds	Percentage	Waarde	Vrij beleggen >
<span style="color: #A52A2A;">■</span> Rendement	63 %	€ 13.591,17	<a href="#">Toon fondsinformatie</a> ▼
<span style="color: #6B8E23;">■</span> Rente	28 %	€ 5.950,96	<a href="#">Toon fondsinformatie</a> ▼
<span style="color: #483D8B;">■</span> Matching	9 %	€ 1.839,02	<a href="#">Toon fondsinformatie</a> ▼

Bekijk Lifecycle >

Fonds	Percentage	Waarde	Vrij beleggen >
<b>Rendement</b>	<b>63 %</b>	<b>€ 13.591,17</b>	<b>Verberg fondsinformatie</b> ^
Koersdatum 30-05-2024      Dagkoers: € 148,60      Aantal units: 91.4593			
Achmea IM Global Multi Factor Equity Fund			<a href="#">Toon fondsinformatie</a>
Achmea IM Global Multi Factor Equity Fund EUR hedged			<a href="#">Toon fondsinformatie</a>
Achmea IM Emerging Markets Equity Fund			<a href="#">Toon fondsinformatie</a>
Achmea IM Global High Yield Fund EUR hedged			<a href="#">Toon fondsinformatie</a>
Achmea IM (LC) Emerging Markets Debt Fund			<a href="#">Toon fondsinformatie</a>
Achmea IM Global Real Estate Equity Fund			<a href="#">Toon fondsinformatie</a>

Defensief
Neutraal
Offensief



# Pollvraag

**Wat vond u van dit webinar?**



**Inhoudelijke feedback kan in de chat worden achtergelaten.**

# Klantteam staat klaar voor uw persoonlijke vragen



[info@sbz.nl](mailto:info@sbz.nl)

030 -24 53 001

Chat

[www.sbzpensioen.nl/contact](http://www.sbzpensioen.nl/contact)

# Dank voor uw aandacht!

Zijn uw gegevens correct?

Contact

